

Angebot       Bestellung       Nachbestellung

Datum: \_\_\_\_\_

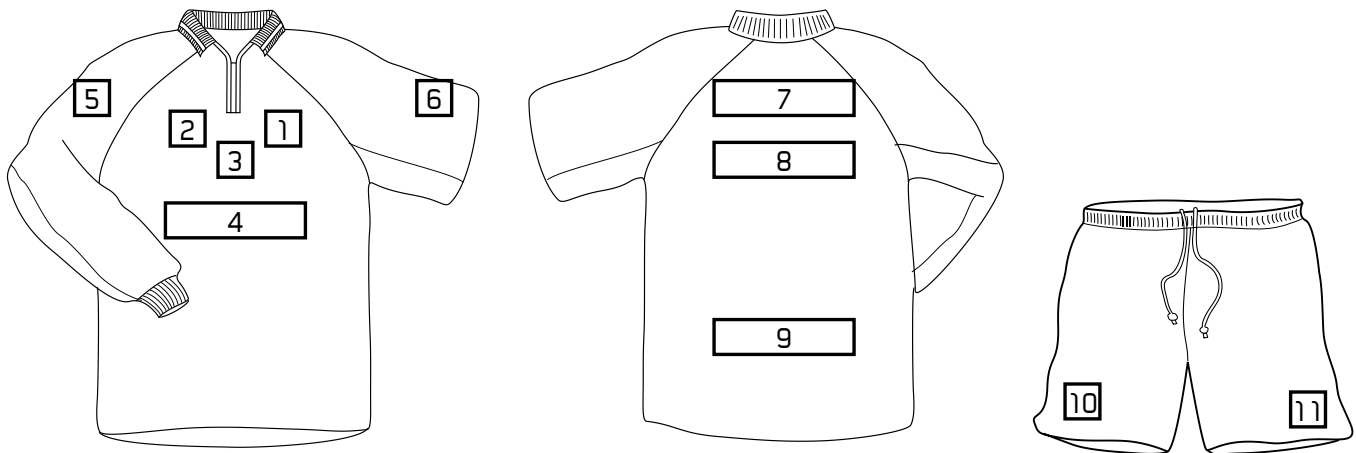
**1 IHRE DATEN** - Bitte tragen Sie hier Ihre Adresse ein.**LIEFER-/RECHNUNGSADRESSE** - falls abweichend.
 Verein/Firma: \_\_\_\_\_  
 Name, Vorname: \_\_\_\_\_  
 Straße: \_\_\_\_\_  
 PLZ/Ort: \_\_\_\_\_  
 Telefon: \_\_\_\_\_  
 E-Mail: \_\_\_\_\_

 Verein/Firma: \_\_\_\_\_  
 Name/Vorname: \_\_\_\_\_  
 Straße: \_\_\_\_\_  
 PLZ/Ort: \_\_\_\_\_  
 Telefon: \_\_\_\_\_  
 E-Mail: \_\_\_\_\_
**2 IHRE BESTELLUNG** - Bitte tragen Sie hier Ihre Bestellung ein.

| HERSTELLER | ARTIKEL | ARTIKEL-NR. | FARBE | GRÖßE | ANZAHL | PREIS |
|------------|---------|-------------|-------|-------|--------|-------|
|            |         |             |       |       |        |       |
|            |         |             |       |       |        |       |
|            |         |             |       |       |        |       |
|            |         |             |       |       |        |       |
|            |         |             |       |       |        |       |
|            |         |             |       |       |        |       |
|            |         |             |       |       |        |       |
|            |         |             |       |       |        |       |
|            |         |             |       |       |        |       |
|            |         |             |       |       |        |       |
|            |         |             |       |       |        |       |
|            |         |             |       |       |        |       |
|            |         |             |       |       |        |       |
|            |         |             |       |       |        |       |
|            |         |             |       |       |        |       |
|            |         |             |       |       |        |       |
|            |         |             |       |       |        |       |
|            |         |             |       |       |        |       |
|            |         |             |       |       |        |       |
|            |         |             |       |       |        |       |
|            |         |             |       |       |        |       |
|            |         |             |       |       |        |       |
|            |         |             |       |       |        |       |

**BEDRUCKUNG DER ARTIKEL** - Wenn nicht schon festgelegt, bitte auf nächster Seite eintragen..

**3** **TEXTILDRUCK** - Bitte geben Sie die Art der Textilveredlung an.  Daten vorhanden  Daten werden geliefert



| POS. | ARTIKEL | BEDRUCKUNG | DRUCKFARBE | SONSTIGES |
|------|---------|------------|------------|-----------|
|      |         |            |            |           |
|      |         |            |            |           |
|      |         |            |            |           |
|      |         |            |            |           |
|      |         |            |            |           |
|      |         |            |            |           |
|      |         |            |            |           |
|      |         |            |            |           |
|      |         |            |            |           |
|      |         |            |            |           |
|      |         |            |            |           |
|      |         |            |            |           |
|      |         |            |            |           |
|      |         |            |            |           |
|      |         |            |            |           |

Sie wünschen **INITIALIEN**: Bitte füllen Sie dafür unser Formular für Initialien aus. Dieses können Sie hier [runterladen](#).

**4** **SONSTIGES**  
**gewünschter Liefertermin:** \_\_\_\_\_  
 Je nach Verfügbarkeit Ihrer Artikel beim Lieferanten, sowie bei zu später Lieferung der Druckdaten oder Erteilung der Druckfreigabe, kann es zu Abweichungen beim Liefertermin kommen.

**Bestellablauf** - Sie erhalten eine Auftragsbestätigung sowie einen Entwurf zur Freigabe. Erst wenn wir die Freigabe haben, geht Ihr Auftrag in die Produktion. Mit dieser Bestellung bestätigen Sie, dass Sie unsere Allgemeinen Geschäftsbedingungen (AGB) gelesen haben und damit einverstanden sind.

**5** **ZAHLUNGSBEDINGUNGEN**  
**Vorkasse / Zahlung bei Abholung**  
 (wenn nicht anders vereinbart)